



POMMIER
innovative solutions for trucks

TRUCK
ACCESSORIES

KONEXO



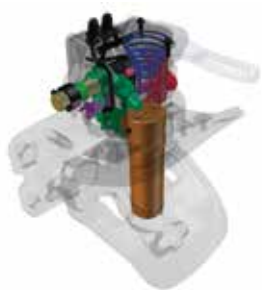
L'attelage serein

GARANTIE
3
ANS

ECE
R 55

KONEXO

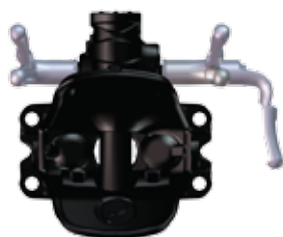
Le crochet d'attelage KONEXO permet d'assurer une liaison facile et sûre entre un porteur et sa remorque. Il est décliné dans plusieurs versions pour s'adapter aux différents environnements d'utilisation mais également proposé avec des options afin d'améliorer le confort du chauffeur.



Composants internes

Conception fiable et nécessitant peu d'entretien

Tout le mécanisme de verrouillage ainsi que la commande pneumatique de l'option AirConfort sont montés à l'intérieur du crochet monobloc. Ils sont alors protégés des agressions atmosphériques ou d'éventuels chocs. De plus, son entretien est facilité par des obturateurs prévus à cet effet.



Poignée orientable et ergonomique

Configuration en fonction de l'encombrement

La poignée peut être positionnée selon certains angles prédéfinis, à gauche ou à droite du crochet. En cas d'encombrement autour du crochet, une rallonge permet également d'écarter la poignée et de l'orienter vers le bas.



Valeurs mécaniques élevées

Homologation pour tous types de convois

Conçu pour répondre à toutes les configurations de convoi, le KONEXO est homologué pour des tenues mécaniques élevées (D = 200 kN, Dc = 160 kN, S = 1000 kg, V = 140 kN). Il est décliné pour deux perçage de traverse : 160 x 100 mm ou 140 x 80 mm.



Témoin de visualisation

Confirmation du verrouillage

Imposé par le Règlement Européen n°55, le contrôle du verrouillage du crochet doit être facile et sûr. Le KONEXO répond à cette exigence par un grand témoin de visualisation rouge.



POUR LE CHEF D'ATELIER

- Installation facile
- Moins d'entretien
- Flexibilité de montage



POUR LE CHAUFFEUR

- Manipulation sûre & ergonomique
- Confort en manœuvre
- Sérénité sur la connexion



POUR LE CHEF DE FLOTTE

- Installation & entretien rapide
- Attelage / Dételage rapide
- Flexibilité des convois
- Grande durabilité

Modèles



» KONEXO ROUTE

Le KONEXO Route est conçu pour lier le porteur et la remorque sur les trajets routiers.

Son encombrement réduit permet des montages sur tous types de configuration. Il peut ainsi se placer aussi bien en fin de châssis que sur une traverse surbaissée.

Certaines options telles que l'AirConfort, la Commande à distance ou encore la Caméra de recul facilitent la conduite et les manœuvres d'attelage ou de dételage.



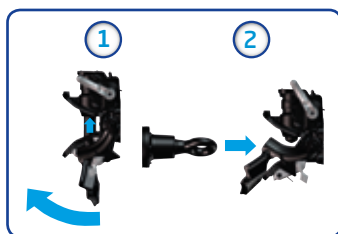
» KONEXO CONSTRUCTION

Le KONEXO Construction utilise la même base que le KONEXO Route à laquelle est ajoutée un système de rallonge de rampe automatique.

Cette rampe guide l'anneau de la remorque dans le crochet. Elle permet de rattraper les écarts d'alignement entre le crochet et le timon et donc entre le porteur et sa remorque. Elle facilite l'attelage dans des conditions difficiles ou sur des terrains irréguliers.

La rampe additionnelle a été conçue dans le but de protéger l'utilisateur : les leviers de manipulation sont identifiés, accessibles et faciles à utiliser pour éviter tous risques d'accidents.

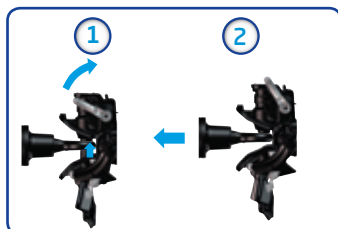
Par ailleurs, les verrouillages sont automatiques et palient ainsi à d'éventuels oublis.



▣ ATTELAGE

- 1 Mise en place de la rampe. Ouverture simultanée du crochet.
- 2 En marche arrière, l'anneau entre dans le crochet. Le crochet se ferme et se verrouille automatiquement. La rampe est libérée.

Aucune manipulation supplémentaire n'est nécessaire.



▣ DETELAGE

- 1 Ouverture du crochet par la poignée.
- 2 En marche avant, l'anneau sort du crochet. Le crochet se referme et se verrouille automatiquement.

Aucune manipulation supplémentaire n'est nécessaire.



Options

AirConfort®

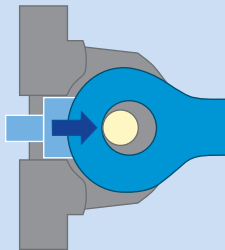
> Vérin de rattrapage de jeu pneumatique



L'option AirConfort associée au KONEXO est un **vérin pneumatique** venant appuyer l'anneau de la remorque sur la broche du crochet afin de réduire tous les jeux.

Cette solution permet de supprimer les à-coups en phase d'accélération ou de freinage ; apportant ainsi un véritable **confort de conduite** au chauffeur.

Ce nouveau concept fonctionne entièrement sous une technologie pneumatique rendant ainsi ses performances beaucoup plus précises. De plus, cette technologie (plus accessible) simplifie l'installation et l'entretien de l'attelage.



Commande à distance

> Ouverture de la broche facilitée



Lorsque le crochet est monté sur une traverse difficile d'accès (sous le porte-à-faux par exemple), il est possible de l'associer à une commande à distance. Celle-ci rend les manipulations plus simples, rapides et faciles pour le chauffeur.

Le KONEXO est décliné avec deux types de commande à distance.

1

Commande pneumatique

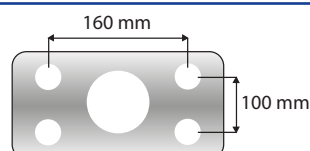
La commande pneumatique comprend un vérin pneumatique ajouté sur le crochet ainsi qu'un boîtier de commande placé sur le côté du véhicule.

La remontée de la broche d'attelage s'effectue simplement en actionnant le contact à clé du boîtier de commande. Par ailleurs, le voyant du boîtier permet de vérifier l'état du crochet (ouvert / fermé).

2

Commande par câble

La commande par câble est une solution de commande à distance à moindre coût. Cette commande relie un levier mécanique (placé sur le côté du véhicule) au mécanisme interne du crochet. La commande du crochet s'effectue en actionnant ce levier.



Le crochet KONEXO répond aux plus fortes exigences mécaniques du marché sur un plan de pose unique. Il se monte ainsi sur toutes les traverses de véhicule.

Accessoires

Caméra

> Faciliter les manoeuvres



La caméra fournit une réelle assistance à la conduite aussi bien pour une marche-arrière que pour atteler une remorque.

Grâce à ses LED infrarouges offrant une vision nocturne ainsi que son micro intégré, elle **permet au chauffeur de manœuvrer en toute sécurité**.

Elle peut être associée à l'écran déjà présent dans le véhicule (MAN, Mercedes Benz, Iveco, Renault, Volvo, Scania et DAF) ou à un écran fourni en option.

Enfin, son support de fixation autorise **plusieurs réglages** afin de s'adapter aux différentes configurations de crochet ou de véhicule.

Capteurs de fermeture

> Détecter l'information de bonne fermeture

Capteurs inductifs ajoutés pour informer de l'état du crochet

Deux capteurs inductifs peuvent être ajoutés sur le crochet afin de renvoyer les informations sur l'état du crochet : « **crochet ouvert** » ou « **crochet fermé** ».

Ces signaux pourront alors être utilisés pour assurer des sécurités lors de manœuvre, de manipulation de benne, de grue ou tout simplement dans la cabine du véhicule, pour faciliter la lecture par le chauffeur.



Boîtier de visualisation

> Visualiser en cabine la bonne fermeture

Boîtier muni de voyants pour faciliter l'information auprès du chauffeur

Le kit de visualisation est un boîtier muni de voyants permettant de lire en cabine l'information sur l'**état du crochet**.

Il permet également de lire en parallèle des informations sur la position d'une éventuelle barre anti-encastrement.



La poignée, de forme ergonomique, permet l'ouverture facile du crochet sans effort.



La forme en entonnoir de la chape recueille facilement l'anneau d'attelage et le dirige au centre du crochet, pour une manœuvre facilitée.

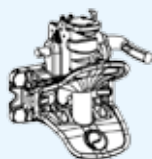
KONEXO

MANUEL

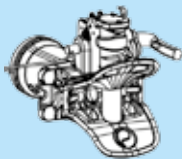
+ AirConfort

+ Rampe

Poignée courte A droite



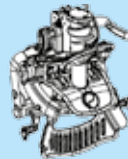
2907640 - G150
2907650 - G145



2907642 - G150
2907652 - G145

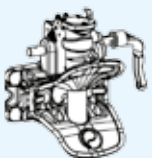


2907646 - G150
2907656 - G145

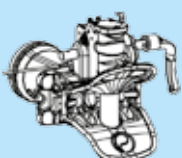


2907644 - G150
2907654 - G145

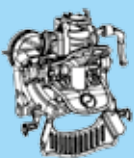
Poignée basse A droite



2907640L - G150
2907650L - G145



2907642L - G150
2907652L - G145

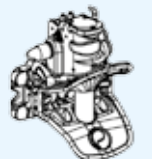


2907646L - G150
2907656L - G145

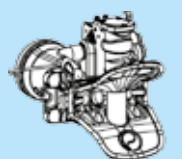


2907644L - G150
2907654L - G145

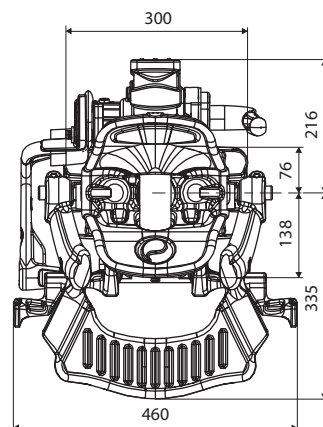
Poignée courte A gauche



2907641 - G150
2907651 - G145

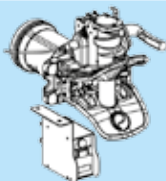


2907643 - G150
2907653 - G145



COMMANDE À DISTANCE

Commande Pneumatique

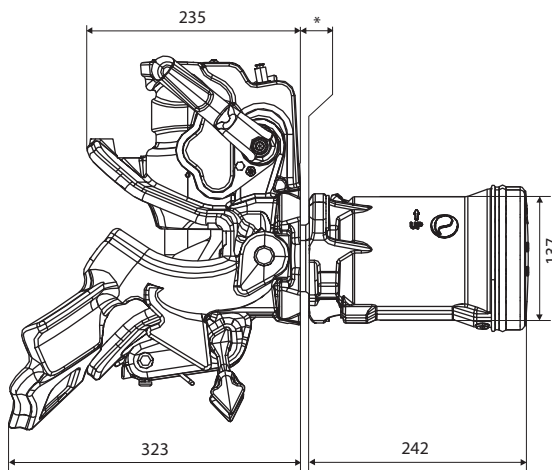


2907642P - G150
2907652P - G145

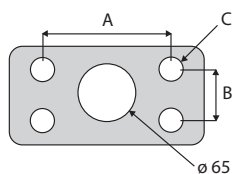
Commande Par câble



2907642C - G150
2907652C - G145



Visserie incluse



	Dimensions (A x B)	D	Dc	S	V	C	*
G150	160 x 100	200 kN	160 kN	1000 kg	140 kN	M20	10 à 36 mm
G145	140 x 80	120 kN	95 kN	1000 kg	36 kN	M16	8 à 36 mm

FP 1050 - A - FR - NE PAS JETER SUR LA VOIE PUBLIQUE

POMMIER se réserve le droit de modifier sans préavis les caractéristiques, équipements et prix des modèles présentés. Cette documentation ne constitue en aucun cas un document contractuel. Reproduction même partielle interdite.

