

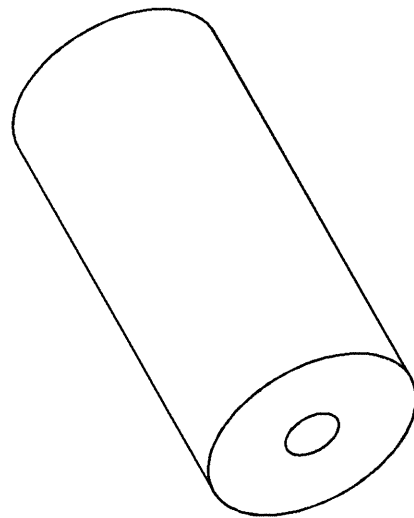
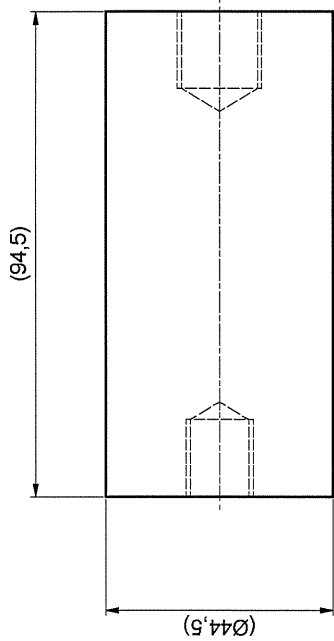


Quandale-24

VORTEC ref 308BSP-35

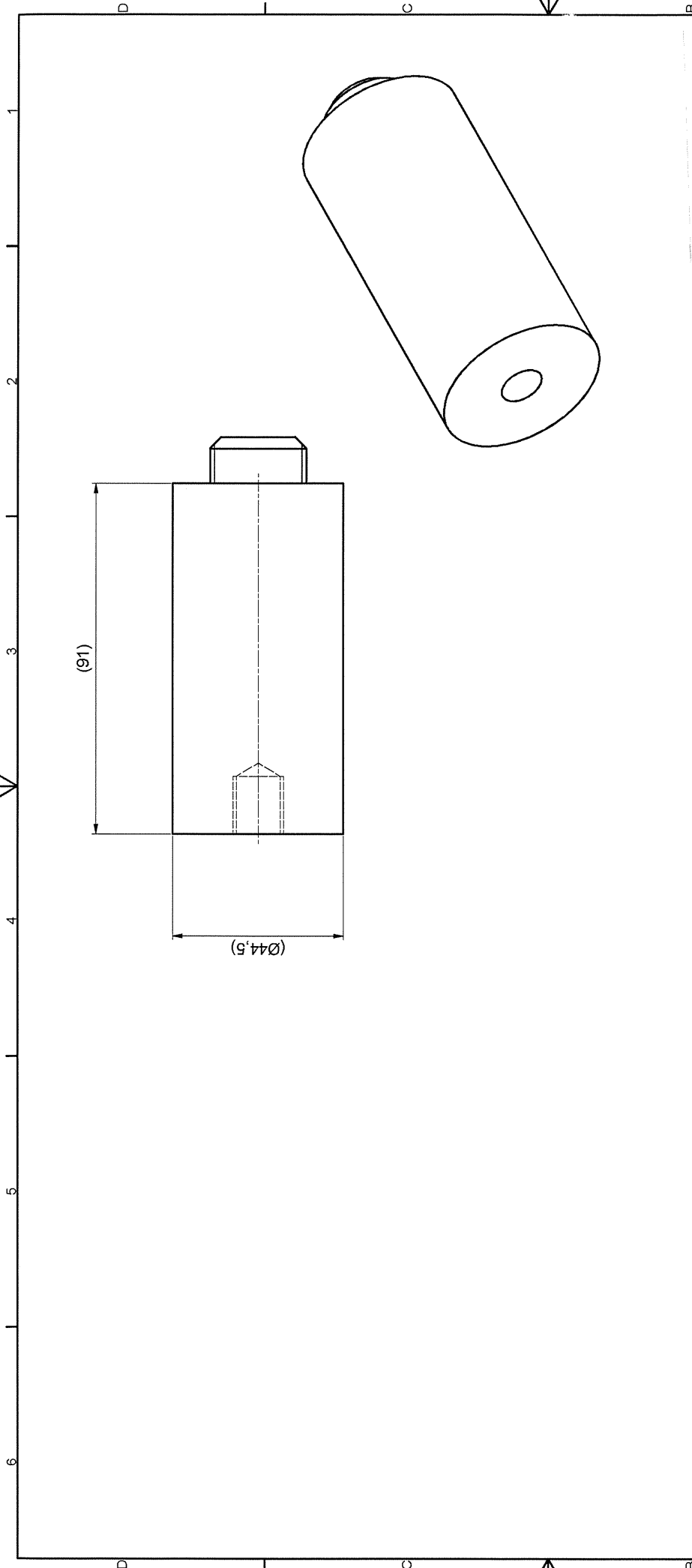
 <p>VINCENT INDUSTRIE 238 rue Général de Gaulle - Tél. 033 4 73 31 02 02 69530 Biguais - FRANCE Fax. 033 4 73 31 02 12 e-mail : info@vincent-industrie.com www.vincent-industrie.com</p>		<p>Les cotes, tolérances, rugosités indiquées doivent être respectées pièces finies, avec traitements et protections éventuels Tolérances générales : Usinage ISO 2768-mK / Chaudronnerie NF E 86-050 Classe B Dimensions, tolerances and roughnesses specified correspond to the finished part, including the possible coating and treatment General tol.: : Machining ISO 2768-mK / Metalworking NF E 86-050 Class B</p>		<p>UNITE DE COTATION : MILLIMETRES DIMENSION UNIT : MILLIMETERS</p>		<p>Feuille / Sheet 1 / 1</p>
<p>Designation / Description: TUBE VORTEC EQUIPE</p>		<p>Matière / Material Commerce / Trade Part</p>		<p>Protection / Coating Aucune / None</p>		
<p>Auteur / Drawn by VAN</p>	<p>Date 23/09/2014</p>	<p>Famille / Family MELMACH</p>	<p>Masse / Weight 0.49 kg</p>	<p>Tratament / Treatment Aucun / None</p>		
<p>Echelle / Scale 1</p>	<p>Format / Size A3</p>	<p>Numero de Plan / Part Number 200026-26-2316</p>	<p>Indice / Rev 01</p>			
<p>CE DOCUMENT EST LA PROPRIETE DE VINCENT INDUSTRIE. IL NE PEUT ETRE REPRODUIT OU COMMUNIQUE SANS NOTRE AUTORISATION ECRITE THIS DOCUMENT IS THE PROPERTY OF VINCENT INDUSTRIE. IT CANNOT BE REPRODUCED OR TRANSMITTED WITHOUT OUR PRIOR WRITTEN AUTHORIZATION</p>						



VORTEC ref 308MH


Quanche 24

<p>Les cotes, tolérances, rugosités indiquées doivent être respectées pièces finies, avec traitements et protections éventuels Tolérances générales: Usinage ISO 2768-mK / Chaudronnerie NF E 86-030 Classe B Dimensions, tolerances and roughness specified correspond to the finished part, including the possible coating and treatment General tol.: Machining ISO 2768-mK / Metalworking NF E 86-030 Class B</p>		<p>UNITE DE COTATION : MILLIMETRES DIMENSION UNIT : MILLIMETERS</p>		<p>Feuille / Sheet 1 / 1</p>
<p>VINCENT I N D U S T R I E 238, rue Général de Gaulle - Tél: 033 4 73 31 02 02 69630 Billeras - FRANCE Fax: 033 4 73 31 02 12 e-mail : info@vincent-industrie.com www.vincent-industrie.com</p>		<p>Matériau / Material Commerce / Trade Part</p> <p>Protection / Coating Aucune / None</p> <p>Traitement / Treatment Aucun / None</p>		<p>Incoor / Rev 01</p>
<p>Designation / Description: SILENCIEUX CHAUD POUR 308</p>		<p>Auteur / Drawn by VAN</p> <p>Date 23/09/2014</p> <p>Echelle / Scale 1</p>	<p>Famille / Family MELMACH</p> <p>Masse / Weight 1.12 kg</p> <p>Numero de Plan / Part Number 200026-26-2317</p>	
<p>CE DOCUMENT EST LA PROPRIETE DE VINCENT INDUSTRIE. IL NE PEUT ETRE REPRODUIT OU COMMUNIQUE SANS NOTRE AUTORISATION ECRITE THIS DOCUMENT IS THE PROPERTY OF VINCENT INDUSTRIE. IT CANNOT BE REPRODUCED OR TRANSMITTED WITHOUT OUR PRIOR WRITTEN AUTHORIZATION</p>				



VORTEC ref 208MCBSP

Quantité 24

 <p>VINCENT INDUSTRIE</p> <p>238 rue Général de Gaulle - 146 031 472 31 02 02 69630 Ingles - FRANCE Fax: 031 472 31 02 12 e-mail : info@vincent-industrie.com www.vincent-industrie.com</p>		<p>Designation / Description : SILENCIEUX FROID POUR 208</p>		<p>UNITE DE COTATION : MILLIMETRES DIMENSION UNIT : MILLIMETERS</p>		<p>Feuille / Sheet 1 / 1</p>	
<p>Les cotes, tolérances, rugosités indiquées doivent être respectées pièces finies, avec traitements et protections éventuels Tolérances générales : Usinage ISO 2768-mK / Chaotromente NF E 86-050 Classe B Dimensions, tolerances and roughness specified correspond to the finished part, including the possible coating and treatment General tol.: Machining ISO 2768-mK / Metaworking NF E 86-050 Classe B</p>		<p>Matière / Material Commerce / Trade Part</p>		<p>Protection / Coating Aucune / None</p>		<p>Traitement / Treatment Aucun / None</p>	
<p>Auteur / Drawn by VAN</p>		<p>Date 23/09/2014</p>		<p>Famille / Family MELMACH</p>		<p>Masse / Weight 1.14 kg</p>	
<p>Echelle / Scale 1</p>		<p>Format / Size A3</p>		<p>Numero de Plan / Part Number 200026-26-2318</p>		<p>Indice / Rev 01</p>	
<p>CE DOCUMENT EST LA PROPRIETE DE VINCENT INDUSTRIE. IL NE PEUT ETRE REPRODUIT OU COMMUNIQUE SANS NOTRE AUTORISATION ECRITE THIS DOCUMENT IS THE PROPERTY OF VINCENT INDUSTRIE. IT CANNOT BE REPRODUCED OR TRANSMITTED WITHOUT OUR PRIOR WRITTEN AUTHORIZATION</p>							