

# Roxtec sealing modules ES

Roxtec ES-tiivistemuodut | Уплотнительные модули Roxtec ES | Roxtec tätningsmoduler ES | Moduli di sigillatura  
Roxtec ES

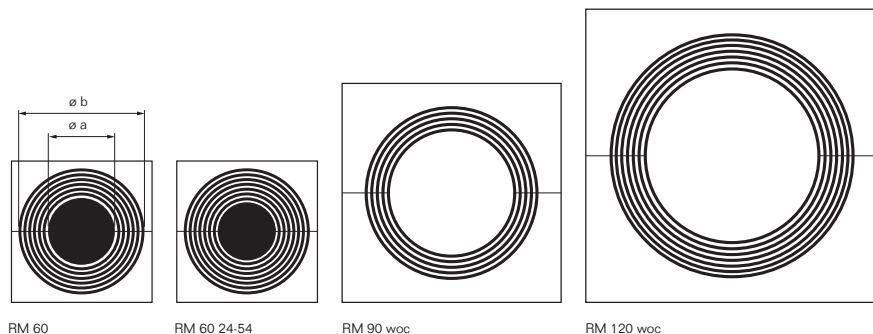
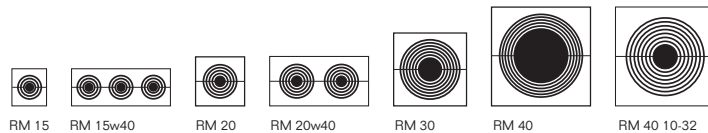
RM 40 ES



Front view



Back view



FI	Moduuli	Kaapelien/putkien lukumäärä	Kaapeli/putkihalkaisijalle a-b (mm)   a-b (in)		Ulkomitat (mm) HxW (D=60 mm)	Paino kts sivu 182	Tuotenumero
RU	Модуль	Количество кабелей/труб	Диаметр кабелей/труб a-b (мм)   a-b (дюйм)		Внешние размеры HxW (D=60 mm)	Вес см.стр.182	Арт. №
SE	Modul	Antal kablar/rör	För kabel-/rördiameter a-b (mm)   a-b (tum)		Yttermått (mm) HxW (D=60 mm)	Vikt Se sid 182	Artikelnummer
IT	Modulo	Numero di cavi/tubo	Per diametro cavo/tubo a-b (mm)   a-b (in)		Dimensioni esterne HxW (D=60 mm)	Peso Ved. Pag. 182	Art. Nr.
GB	Module	Number of cables/pipes	For cable/pipe diameter **) a-b (mm)   a-b (in)		External dim. (mm) HxW (D=60 mm)	Weight see page 182	Art. No.

with core / ytimellä / с сердечником / med kärna /con nucleo

RM 15 ES	1	0+ 3.0-11.0	0+ 0.118-0.433	15x15	ERM0100151181
RM 15w40 ES <sup>*)</sup>	3	0+ 3.5-10.5	0+ 0.138-0.413	15x40	ERM0115401181
RM 20 ES	1	0+ 4.0-14.5	0+ 0.157-0.571	20x20	ERM0100201181
RM 20w40 ES <sup>*)</sup>	2	0+ 3.5-16.5	0+ 0.138-0.650	20x40	ERM0120401181
RM 30 ES	1	0+ 10.0-25.0	0+ 0.394-0.984	30x30	ERM0100301181
RM 40 ES	1	0+ 21.5-34.5	0+ 0.846-1.358	40x40	ERM0100401181
RM 40 10-32 ES	1	0+ 9.5-32.5	0+ 0.374-1.280	40x40	ERM0140101181
RM 60 ES	1	0+ 28.0-54.0	0+ 1.102-2.126	60x60	ERM0100601181
RM 60 24-54 ES	1	0+ 24.0-54.0	0+ 0.945-2.126	60x60	ERM0160201181

without core / ilman ydintä / без сердечника / utan kärna /senza nucleo

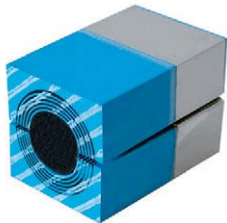
RM 60 ES woc	1	28.0-54.0	1.102-2.126	60x60	ERM0000601181
RM 90 ES woc	1	48.0-71.0	1.890-2.795	90x90	ERM0000901181
RM 120 ES woc	1	67.5-99.0	2.657-3.898	120x120	ERM0001201181

\*) \*\*) See page 182 / Kts sivu 182 / См. стр. 182 / Se sid 182 /ved. Pag. 182

# Roxtec sealing modules ES B

Roxtec ES B-tiivistymoduulit » Уплотнительные модули Roxtec ES B » Roxtec tätningsmoduler ES B » Moduli di sigillatura Roxtec ES B

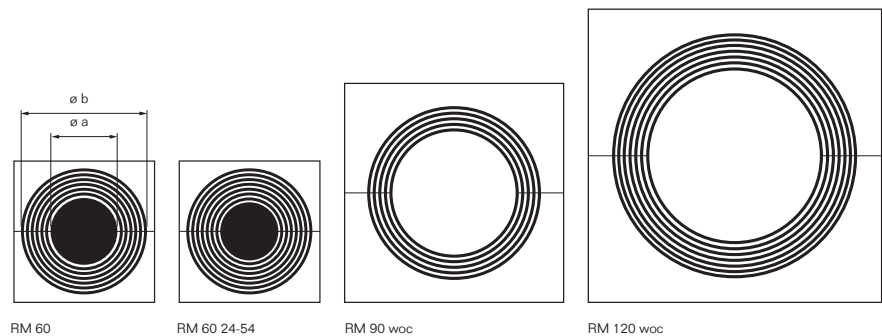
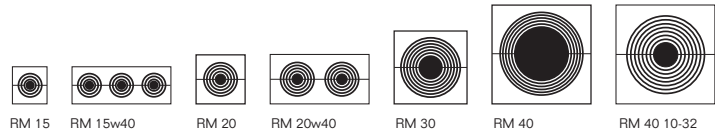
## RM 40 ES B



Front view



Back view



FI	Moduuli	Kaapelien/putkien lukumäärä	Kaapeli/putkihalkaisijalle a-b (mm)   a-b (in)		Ulkomitat (mm) HxW (D=60 mm)	Paino kts sivu 182	Tuotenumero
RU	Модуль	Количество кабелей/труб	Диаметр кабелей/труб a-b (мм)   a-b (дюйм)		Внешние размеры HxW (D=60 мм)	Вес см.стр.182	Арт. №
SE	Modul	Antal kablar/rör	För kabel-/rördiameter a-b (mm)   a-b (tum)		Yttermått (mm) HxW (D=60 mm)	Vikt Se sid 182	Artikelnummer
IT	Modulo	Numero di cavi/tubo	Per diametro cavo/tubo a-b (mm)   a-b (in)		Dimensioni esterne HxW (D=60 mm)	Peso Ved. Pag. 182	Art. Nr.
GB	Module	Number of cables/pipes	For cable/pipe diameter **) a-b (mm)   a-b (in)		External dim. (mm) HxW (D=60 mm)	Weight see page 182	Art. No.

with core / ytimellä / с сердечником / med kärna /con nucleo

<b>RM 15 ES B</b>	1	0+3.0-11.0	0+ 0.118-0.433	15x15		<b>ERM1100151181</b>
<b>RM 15w40 ES B<sup>*)</sup></b>	3	0+3.5-10.5	0+ 0.138-0.413	15x40		<b>ERM1115401181</b>
<b>RM 20 ES B</b>	1	0+4.0-14.5	0+ 0.157-0.571	20x20		<b>ERM1100201181</b>
<b>RM 20w40 ES B<sup>*)</sup></b>	2	0+3.5-16.5	0+ 0.138-0.650	20x40		<b>ERM1120401181</b>
<b>RM 30 ES B</b>	1	0+10.0-25.0	0+ 0.394-0.984	30x30		<b>ERM1100301181</b>
<b>RM 40 ES B</b>	1	0+21.5-34.5	0+ 0.846-1.358	40x40		<b>ERM1100401181</b>
<b>RM 40 10-32 ES B</b>	1	0+9.5-32.5	0+ 0.374-1.280	40x40		<b>ERM11140101181</b>
<b>RM 60 ES B</b>	1	0+28.0-54.0	0+ 1.102-2.126	60x60		<b>ERM1100601181</b>
<b>RM 60 24-54 ES B</b>	1	0+24.0-54.0	0+ 0.945-2.126	60x60		<b>ERM1160201181</b>

without core / ilman ydintä / без сердечника / utan kärna /senza nucleo

<b>RM 60 ES B woc</b>	1	28.0-54.0	1.102-2.126	60x60		<b>ERM1000601181</b>
<b>RM 90 ES B woc</b>	1	48.0-71.0	1.890-2.795	90x90		<b>ERM1000901181</b>
<b>RM 120 ES B woc</b>	1	67.5-99.0	2.657-3.898	120x120		<b>ERM1001201181</b>

\* / \*\*) See page 182 / Kts sivu 182 / См. стр. 182 / Se sid 182 / ved. Pag. 182

# Roxtec sealing modules PE

Roxtec PE-tiivistemuodut » Уплотнительные модули Roxtec PE » Roxtec tätningsmoduler PE » Moduli di sigillatura Roxtec PE

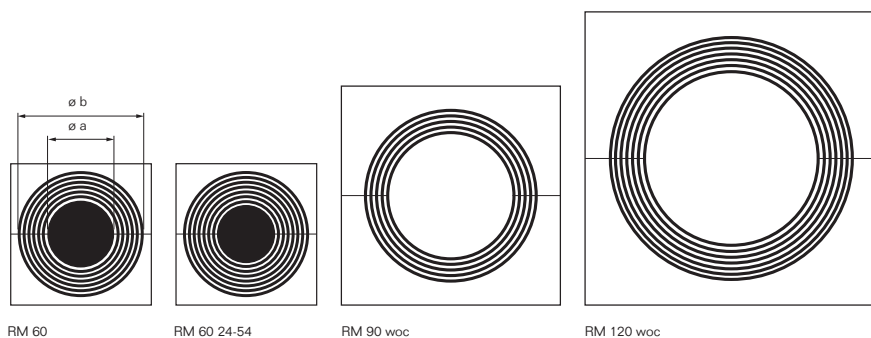
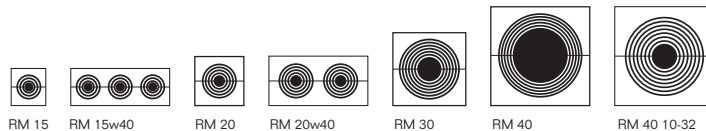
RM 40 PE



Front view



Back view



FI	Moduuli	Kaapelien/putkien lukumäärä	Kaapeli/putkihalkaisijalle a-b (mm)   a-b (in)	Ulkomitat (mm) HxW (D=60 mm)	Paino kts sivu 182	Tuotenumero
RU	Модуль	Количество кабелей/труб	Диаметр кабелей/труб a-b (мм)   a-b (дюйм)	Внешние размеры HxW (D=60 мм)	Вес см.стр.182	Арт. №
SE	Modul	Antal kablar/rör	För kabel-/rördiameter a-b (mm)   a-b (tum)	Ytermått (mm) HxW (D=60 mm)	Vikt Se sid 182	Artikelnummer
IT	Modulo	Numero di cavi/tubo	Per diametro cavo/tubo a-b (mm)   a-b (in)	Dimensioni esterne HxW (D=60 mm)	Peso Ved. Pag. 182	Art. Nr.
GB	Module	Number of cables/pipes	For cable/pipe diameter ** a-b (mm)   a-b (in)	External dim. (mm) HxW (D=60 mm)	Weight see page 182	Art. No.

with core / ytimellä / с сердечником / med kärna /con nucleo

RM 15 PE	1	0+3.0-11.0	0+ 0.118-0.433	15x15	PRM0100151181
RM 15w40 PE <sup>*)</sup>	3	0+3.5-10.5	0+ 0.138-0.413	15x40	PRM0115401181
RM 20 PE	1	0+4.0-14.5	0+ 0.157-0.571	20x20	PRM0100201181
RM 20w40 PE <sup>*)</sup>	2	0+3.5-16.5	0+ 0.138-0.650	20x40	PRM0120401181
RM 30 PE	1	0+10.0-25.0	0+ 0.394-0.984	30x30	PRM0100301181
RM 40 PE	1	0+21.5-34.5	0+ 0.846-1.358	40x40	PRM0100401181
RM 40 10-32 PE	1	0+9.5-32.5	0+ 0.374-1.280	40x40	PRM0140101181
RM 60 PE	1	0+28.0-54.0	0+ 1.102-2.126	60x60	PRM0100601181
RM 60 24-54 PE	1	0+24.0-54.0	0+ 0.945-2.126	60x60	PRM0160201181

without core / ilman ydintä / без сердечника / utan kärna /senza nucleo

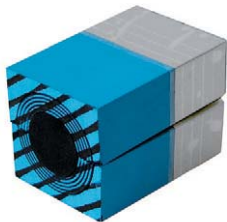
RM 60 PE woc	1	28.0-54.0	1.102-2.126	60x60	PRM0000601181
RM 90 PE woc	1	48.0-71.0	1.890-2.795	90x90	PRM0000901181
RM 120 PE woc	1	67.5-99.0	2.657-3.898	120x120	PRM0001201181

\*/ \*\*) See page 182 / Kts sivu 182 / См. стр. 182 / Se sid 182 /ved. Pag. 182

# Roxtec sealing modules PE B

Roxtec PE B-tiivistemoduulit » Уплотнительные модули Roxtec PE B » Roxtec tätningsmoduler PE B » Moduli di sigillatura Roxtec PE B

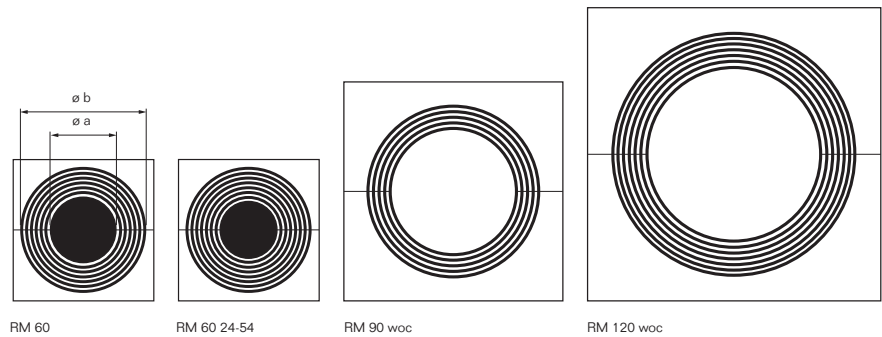
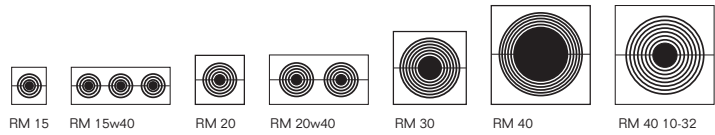
## RM 40 PE B



Front view



Back view



FI	Moduuli	Kaapeliin/putkien lukumäärä	Kaapeli/putkihalkaisijalle a-b (mm)   a-b (in)	Ulkomitat (mm) HxW (D=60 mm)	Paino kts sivu 182	Tuotenumero
RU	Модуль	Количество кабелей/труб	Диаметр кабелей/труб a-b (мм)   a-b (дюйм)	Внешние размеры HxW (D=60 мм)	Вес м.стр.182	Арт.
SE	Modul	Antal kablar/rör	För kabel-/rördiameter a-b (mm)   a-b (tum)	Yttermått (mm) HxW (D=60 mm)	Vikt Se sid 182	Artikelnummer
IT	Modulo	Numero di cavi/tubo	Per diametro cavo/tubo a-b (mm)   a-b (in)	Dimensioni esterne HxW (D=60 mm)	Peso Ved. Pag. 182	Art. Nr.
GB	Module	Number of cables/pipes	For cable/pipe diameter ** a-b (mm)   a-b (in)	External dim. (mm) HxW (D=60 mm)	Weight see page 182	Art. No.

with core / ytimellä / с сердечником / med kärna /con nucleo

RM 15 PE B	1	0+ 3.0-11.0	0+0.118-0.433	15x15		PRM1100151181
RM 15w40 PE B <sup>*)</sup>	3	0+ 3.5-10.5	0+0.138-0.413	15x40		PRM1115401181
RM 20 PE B	1	0+ 4.0-14.5	0+0.157-0.571	20x20		PRM1100201181
RM 20w40 PE B <sup>*)</sup>	2	0+ 3.5-16.5	0+0.138-0.650	20x40		PRM1120401181
RM 30 PE B	1	0+10.0-25.0	0+0.394-0.984	30x30		PRM1100301181
RM 40 PE B	1	0+21.5-34.5	0+0.846-1.358	40x40		PRM1100401181
RM 40 10-32 PE B	1	0+ 9.5-32.5	0+0.374-1.280	40x40		PRM1140101181
RM 60 PE B	1	0+28.0-54.0	0+1.102-2.126	60x60		PRM1100601181
RM 60 24-54 PE B	1	0+24.0-54.0	0+0.945-2.126	60x60		PRM1160201181

without core / ilman ydintä / без сердечника / utan kärna /senza nucleo

RM 60 PE B woc	1	28.0-54.0	1.102-2.126	60x60		PRM1000601181
RM 90 PE B woc	1	48.0-71.0	1.890-2.795	90x90		PRM1000901181
RM 120 PE B woc	1	67.5-99.0	2.657-3.898	120x120		PRM1001201181

\* / \*\*) See page 182 / Kts sivu 182 / См. стр. 182 / Se sid 182 / ved. Pag. 182

## Roxtec sealing modules, weight

Roxtec tiivistemoduulien painot » Уплотнительные модули Roxtec, вес » Roxtec tätningsmoduler, vikt » Moduli di sigillatura Roxtec, peso

<b>FI</b>	Moduuli	(kg)	Paino Min – Maks	(lb)
<b>RU</b>	Модуль	(кг)	Вес Мин – макс	(фунт)
<b>SE</b>	Modul	(kg)	Min – maxvikt	(lb)
<b>IT</b>	Modulo	(kg)	Peso Min – Max	(lb)
<b>GB</b>	Module	(kg)	Weight Min – Max	(lb)
	<b>RM 15 (ES, ES B, PE, PE B)</b>	0.01 - 0.02		0.022 - 0.044
	<b>RM 15w40 (ES, ES B, PE, PE B)</b>	0.04 - 0.05		0.088 - 0.110
	<b>RM 20 (ES, ES B, PE, PE B)</b>	0.02 - 0.04		0.044 - 0.088
	<b>RM 20w40 (ES, ES B, PE, PE B)</b>	0.04 - 0.07		0.088 - 0.154
	<b>RM 30 (ES, ES B, PE, PE B)</b>	0.04 - 0.08		0.088 - 0.176
	<b>RM 40 (ES, ES B, PE, PE B)</b>	0.07 - 0.14		0.154 - 0.309
	<b>RM 40 10-32 (ES, ES B, PE, PE B)</b>	0.07 - 0.14		0.154 - 0.309
	<b>RM 60 (ES, ES B, PE, PE B)</b>	0.13 - 0.33		0.287 - 0.728
	<b>RM 60 24-54 (ES, ES B, PE, PE B)</b>	0.13 - 0.33		0.287 - 0.728
	<b>RM 60 woc (ES, ES B, PE, PE B)</b>	0.13 - 0.26		0.287 - 0.573
	<b>RM 90 woc (ES, ES B, PE, PE B)</b>	0.39 - 0.56		0.860 - 1.235
	<b>RM 120 woc (ES, ES B, PE, PE B)</b>	0.62 - 0.94		1.367 - 2.072

\*) Smart tip: Whenever possible we recommend choosing twin or triplet modules like RM20w40 or RM15w40. Benefits are an even higher area efficiency per frame opening, quicker installation and better cost-effectiveness.

\*\*) Min. diameter of module = min. diameter of dismantled cable.  
Max. diameter of module = max. diameter of cable mantle.

\*) Praktiskt tips: Om så är möjligt rekommenderar vi användning av tvilling- eller trillingmoduler, såsom RM 20w40 eller RM 15w40. Fördelarna är ännu högre yteffektivitet och plats för fler kablar eller rör, snabbare installation och bättre kostnadseffektivitet.

\*\*) Min. moduldiаметer = min. diámetro för avskalad kabel.  
Max. moduldiámetro = max. diámetro för kabelmantel.

\*) Vinkki: aina kun mahdollista, suosittelemme tupla- tai tripla-moduulien, kuten RM 20w40 tai RM 15w40, käyttöä. Näillä saavutetaan yhä tehokkaampaa tilankäyttöä kehysten pakkaustilassa, asennus on nopeampi ja samalla lisätään kustannustehokkuutta.

\*\*) Moduulin min. halkaisija = kuoritun kaapelin min. ulkohalkaisija.  
Moduulin maks. halkaisija = kuoritun kaapeli-vaipan maks. ulkohalkaisija.

\*) NB:ogni volta che è possibile, vi raccomandiamo di scegliere moduli doppi o tripli come RM 20w40 o RM 15w40. Il vantaggio è una migliore densità di passaggio dei cavi, un'installazione più rapida e un'ottimizzazione dei costi.

\*\*) Diametro minimo del modulo = diametro minimo del cavo sguainato.  
Diametro massimo del modulo = diametro massimo della guaina del cavo

\*) Преимущество: Везде, где возможно мы рекомендуем использовать двойные или тройные модули, как RM15w40 или RM 20w40. Это позволяет более эффективно использовать пространство зоны уплотнения и снижает себестоимость.

Минимальный диаметр модуля равен минимальному диаметру зачищенного кабеля. Максимальный диаметр модуля равен максимальному диаметру кабеля в оболочке.

## Solid compensation modules ES, ES B, PE, PE B

Umpinaiset täytemoduulit: ES, ES B, PE, PE B ▶ Целые компенсационные модули ES, ES B, PE, PE B ▶  
 Solida utfyllnadsmoduler ES, ES B, PE, PE B ▶ Moduli di compensazione ES, ES B, PE, PE B

<b>FI</b>	Moduuli	Ulkomitat (mm) HxW (D=60 mm)	(kg)	Paino (lb)	Tuotenumero
<b>RU</b>	Модуль	Внешние размеры HxW (D=60 мм)	(кг)	Вес (фунт)	Арт. №
<b>SE</b>	Modul	Yttermått HxW (D=60 mm)	(kg)	Vikt (lb)	Artikelnummer
<b>IT</b>	Modulo	Dim. Esterne HxW (D=60 mm)	(kg)	Peso (lb)	Art. Nr.
<b>GB</b>	Module	External dim. (mm) HxW (D=60)	(kg)	Weight (lb)	Art No.
	<b>RM 5w120/0 ES</b>	5x120	0.06	0.126	<b>ERM0305121181</b>
	<b>RM 10/0 ES</b>	10x10	0.01	0.024	<b>ERM0300101181</b>
	<b>RM 10w120/0 ES</b>	10x120	0.12	0.254	<b>ERM0310121181</b>
	<b>RM 15/0 ES</b>	15x15	0.02	0.046	<b>ERM0300151181</b>
	<b>RM 20/0 ES</b>	20x20	0.04	0.088	<b>ERM0300201181</b>
	<b>RM 30/0 ES</b>	30x30	0.08	0.181	<b>ERM0300301181</b>
	<b>RM 40/0 ES</b>	40x40	0.15	0.320	<b>ERM0300401181</b>
	<b>RM 60/0 ES</b>	60x60	0.34	0.754	<b>ERM0300601181</b>
	<b>RM 5w120/0 ES B</b>	5x120	0.06	0.126	<b>ERM1351201181</b>
	<b>RM 10/0 ES B</b>	10x10	0.01	0.024	<b>ERM1300101181</b>
	<b>RM 10w120/0 ES B</b>	10x120	0.12	0.254	<b>ERM1310121181</b>
	<b>RM 15/0 ES B</b>	15x15	0.02	0.046	<b>ERM1300151181</b>
	<b>RM 20/0 ES B</b>	20x20	0.04	0.088	<b>ERM1300201181</b>
	<b>RM 30/0 ES B</b>	30x30	0.08	0.181	<b>ERM1300301181</b>
	<b>RM 40/0 ES B</b>	40x40	0.15	0.320	<b>ERM1300401181</b>
	<b>RM 60/0 ES B</b>	60x60	0.34	0.754	<b>ERM1300601181</b>
	<b>RM 5w120/0 PE</b>	5x120	0.06	0.126	<b>PRM0305121181</b>
	<b>RM 10/0 PE</b>	10x10	0.01	0.024	<b>PRM0300101181</b>
	<b>RM 10w120/0 PE</b>	10x120	0.12	0.254	<b>PRM0310121181</b>
	<b>RM 15/0 PE</b>	15x15	0.02	0.046	<b>PRM0300151181</b>
	<b>RM 20/0 PE</b>	20x20	0.04	0.088	<b>PRM0300201181</b>
	<b>RM 30/0 PE</b>	30x30	0.08	0.181	<b>PRM0300301181</b>
	<b>RM 40/0 PE</b>	40x40	0.15	0.320	<b>PRM0300401181</b>
	<b>RM 60/0 PE</b>	60x60	0.34	0.754	<b>PRM0300601181</b>
	<b>RM 5w120/0 PE B</b>	5x120	0.06	0.126	<b>PRM1351201181</b>
	<b>RM 10/0 PE B</b>	10x10	0.01	0.024	<b>PRM1300101181</b>
	<b>RM 10w120/0 PE B</b>	10x120	0.12	0.254	<b>PRM1310121181</b>
	<b>RM 15/0 PE B</b>	15x15	0.02	0.046	<b>PRM1300151181</b>
	<b>RM 20/0 PE B</b>	20x20	0.04	0.088	<b>PRM1300201181</b>
	<b>RM 30/0 PE B</b>	30x30	0.08	0.181	<b>PRM1300301181</b>
	<b>RM 40/0 PE B</b>	40x40	0.15	0.320	<b>PRM1300401181</b>
	<b>RM 60/0 PE B</b>	60x60	0.34	0.754	<b>PRM1300601181</b>